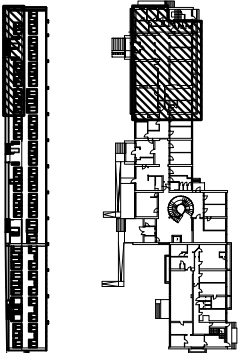
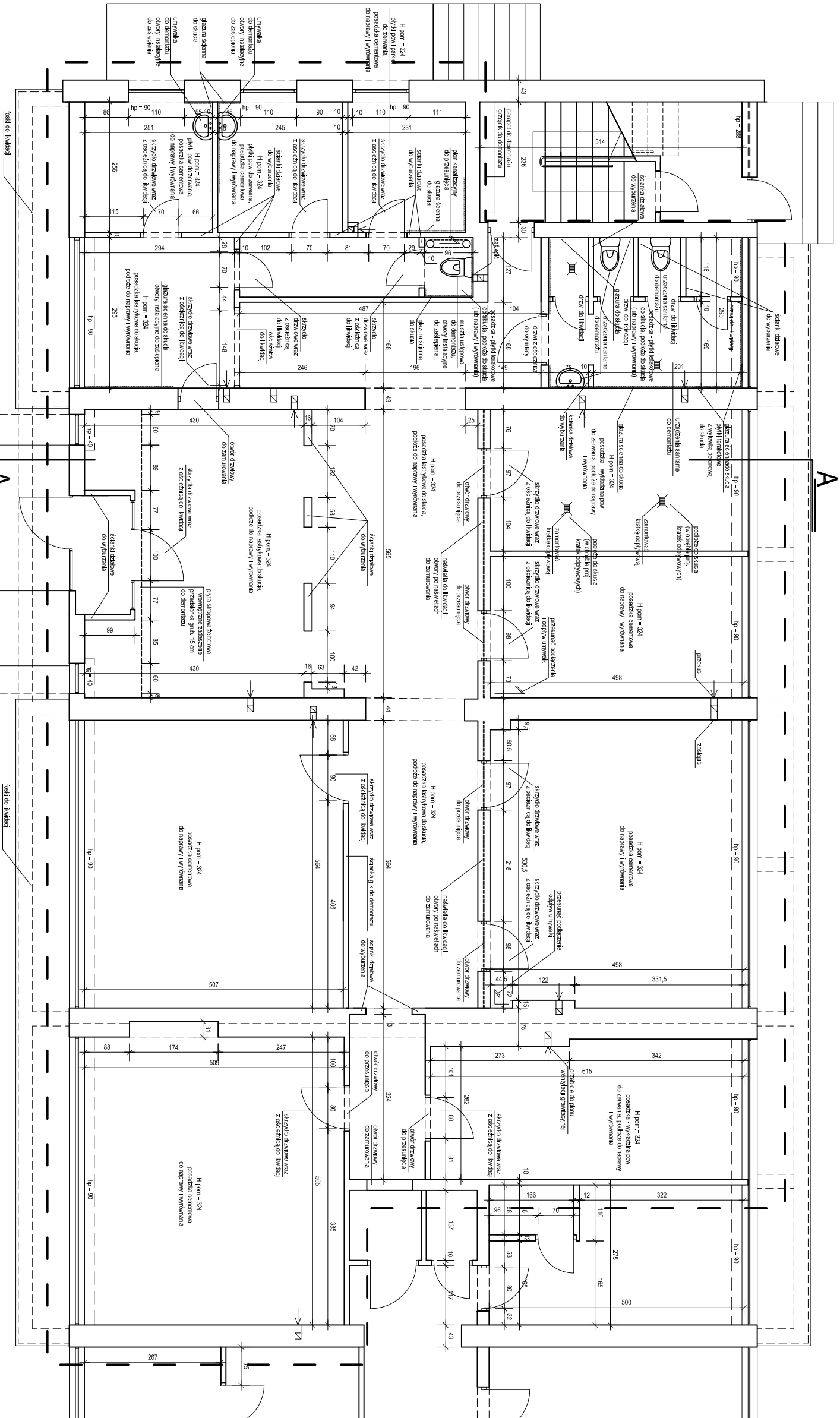


SZKIC LOKALIZACJI
skala 1 : 1000



<div>USŁUGI PROJEKTOWE Maciej Osiniak</div> <div>91-463 Łódź, ul. Łagiewnicka 54/56</div>		
Projekt:	PROJEKT BUDOWLANY PRZEBUDOWY BUDYNKU MIEJSKIEGO CENTRUM MEDYCZNEGO GÓRNA - W ŁÓDZI W ZAKRESIE: - CZĘŚĆ POMIESZCZEŃ PAKIETU NA POTRZEBY POROZUMI REHABILITACYJNEJ - WIEŻY I REJESTRACJI POROZUMI POSTANOWIEJ OPERA ZDROWOTNEJ DLA DZIECI w Łodzi przy ul. Łagiewnickiej 56, dz. nr ewid. 31, obręb G-10	
Inwestor:	MIEJSKIE CENTRUM MEDYCZNE GÓRNA - W ŁÓDZI 93-262 ŁÓDŹ, UL. FELIŃSKIEGO 7	
Część:	CZĘŚĆ I: ARCHITEKTURA, KONSTRUKCJA	
Rysunek	REHABILITACJA - INWENTARYZACJA Z OPISEM ROBÓT PRZYGOTOWAWCZYCH	
Projektant	mgr inż. arch. MAŁGORZATA MUSIAŁ upr.w spec. architektonicznej nr 434/89/WŁ	
Projektant	mgr inż. MACIEJ OSINIAK upr.w spec. konstr.-bud. nr 188/87/WŁ	
Data opracowania	KWIECIEŃ 2016	<div>skala 1:50</div> <div>nr rys. I.1</div>



--- zalicze sporządzone